

# Lettername

## Credo Musiekteorie-opleidingsprogram

### GRAAD 1

Deur S. J. Cloete

L.1



Kopiereg voorbehou © 1988

## INHOUDSOPGAWE

## BLADSY

1.	Notebalk.....	8
2.	Toonhoogte .....	9
3.	Sleuteltekens .....	10
4.	Lettername van lyne en spasies in die diskantsleutel .....	11
5.	Lettername van lyne en spasies in die bassleutel .....	14

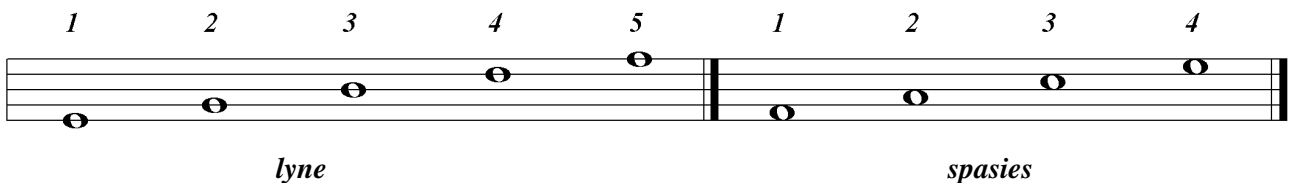
Nadat jy hierdie module voltooi het, sal jy in staat wees om note in die diskant- en bassleutel te skryf en herken.

In Musiekteorie gaan jy leer om musiek te skryf. Dit is baie belangrik, want dan sal jy soveel beter verstaan wat jy speel. Miskien gaan jy later selfs lus wees om jou eie liedjies te komponeer (skryf) !

### 1. NOTEBALK.

Musiek word op 'n notebalk geskryf wat bestaan uit **vyf lyne** en **vier spasies**. Ons tel die lyne van **onder** af, nie van bo af nie. Die **onderste lyn** is die **eerste** lyn en die **onderste spasie** is die **eerste** spasie. Note is ovaalvormig en nie rond nie.

VOORBEELD:



Hierdie note word **heelnote** genoem.



### 3. SLEUTELTEKENS.


'n Sleutelteken word aan die begin van die notebalk geskryf om die toonhoogte van die note te help aandui. Jy gaan nou twee sleuteltekens leer, naamlik die **diskantsleutelteken** en die **bassleutelteken**.

Dit is belangrik om hierdie sleuteltekens presies reg te skryf en ook om te weet hoekom dit so geskryf word.

#### 3.1 DIE G-SLEUTEL OF DISKANTSLEUTEL.

Die note van die **G-sleutel** of **diskantsleutel** is meer aan die **regterkant van die klawerbord**. Dit word gewoonlik met die **regterhand** gespeel. Die diskantsleutel is vir die **hoër note**.

Diskantsleutelteken:

<i>Gedruk:</i>	<i>Geskryf:</i>
	

Die musiek vir die hoogste damestem, die sopraan, is in hierdie sleutel geskryf.

Hierdie teken moet begin met 'n kolletjie op die **tweede lyn (G)** en 'n lissie om die 2<sup>e</sup> lyn:



Die diskantsleutel word die **G-sleutel** genoem omdat dit die tweede lyn G vasstel.


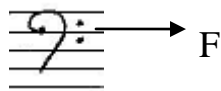
#### Oef. 10/1

#### SKRYF SES DISKANTSLEUTELTEKENS OP DIE VOLGENDE NOTEBALK:



### 3.2 DIE F-SLEUTEL OF BASSLEUTEL.

Die note van die **F-sleutel** of **bassleutel** is meer aan die **linkerkant van die klavierbord**. Dit word gewoonlik met die **linkerhand** gespeel. Die bassleutel is vir die **laer note**.

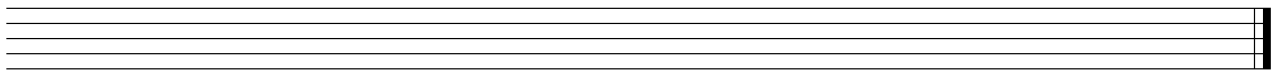
Bassleutelteken: *Gedruk:*  *Geskryf:* 

Die bassleutel moet begin met 'n kolletjie op die **vierde lyn, F**. Die twee kolletjies kom netjies **weerskante van die vierde lyn in die spasies**.

Die bassleutel word ook die **F-sleutel** genoem, omdat dit die vierde lyn F vasstel.

#### Oef. 11/1

**SKRYF SES BASSLEUTELTEKENS OP DIE VOLGENDE NOTEBAALK:**



#### Oef. 11/2

**WATTER LYN WORD VASGESTEL DEUR DIE:**

- |   |                |   |                 |
|---|----------------|---|-----------------|
| 1 | diskantsleutel | - | Antwoord: ----- |
| 2 | bassleutel     | - | Antwoord: ----- |

### 4. LETTERNAME VAN LYNE EN SPASIES IN DIE DISKANTSLEUTEL.

Elke lyn en elke spatie het 'n **letternaam**. Net die eerste sewe letters van die alfabet word gebruik, naamlik A, B, C, D, E, F, G, wat dan herhaal word.

#### 4.1 LYNNOTE IN DIE DISKANTSLEUTEL.

Om dit maklik te onthou, kan jy die volgende sin leer:

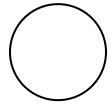
1 <sup>e</sup>	2 <sup>e</sup>	3 <sup>e</sup>	4 <sup>e</sup>	5 <sup>e</sup>
"Ek	Gaan	Baie	Dae	Fliek"

Vra jou onderwyser/-es om hierdie note vir jou op jou instrument te wys.  
Leer die sin goed en doen dan die volgende oefeninge:

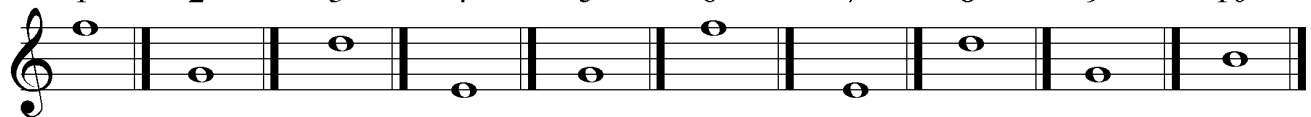
**Oef. 12/1**

**SPEEL DIE VOLGENDE NOTE OP JOU INSTRUMENT EN SKRYF DAN DIE LETTERNAAM ONDER ELKEEN:**

VOORBEELD: 



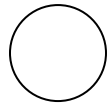
1 2 3 4 5 6 7 8 9 10




-----|-----|-----|-----|-----|-----|-----|-----|-----|-----

**Oef. 12/2**

**SKRYF DIE VOLGENDE HEELNOTE OP LYNE:**

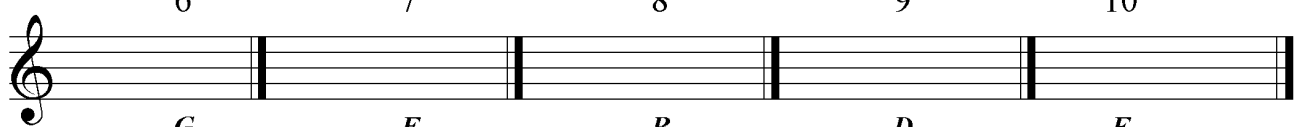


1 2 3 4 5



*E G B D F*

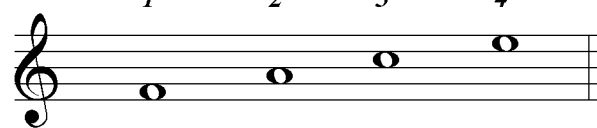
6 7 8 9 10



*G F B D E*

**4.2 SPASIENOTE IN DIE DISKANT.**

1 2 3 4

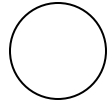


*F A C E*

Dis maklik om te onthou, want dit spel "gesig" (**FACE**) in Engels. Vra jou onderwyser/-es om hierdie note vir jou op jou instrument te wys. Leer die sin goed en doen dan die volgende oefeninge:

**Oef. 13/1**

**SPEEL DIE VOLGENDE NOTE OP JOU INSTRUMENT EN SKRYF DAN DIE LETTERNAAM ONDER ELKE NOOT:**

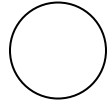


1 2 3 4 5 6 7 8

-----

**Oef. 13/2**

**SKRYF DIE GEVRAAGDE HEELNOTE IN SPASIES:**



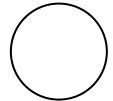
1 2 3 4 5 6 7 8

*F C A E C F E A*

Doen die volgende oefeninge waarin **lyne of spasies** gevra kan word.

**Oef. 13/3**

**SKRYF LETTERNAME:**



1 2 3 4 5 6 7 8

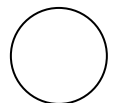
-----

9 10 11 12 13 14 15 16

-----

**Oef. 13/4**

**SKRYF DIE VOLGENDE HEELNOTE:**



1 2 3 4

*B op 'n lyn F in 'n spasie E op 'n lyn D op 'n lyn*

5                                  6                                  7                                  8

*A in 'n spasio                  G op 'n lyn                  E in 'n spasio                  C in 'n spasio*

**5. LETTERNAME VAN LYNE EN SPASIES IN DIE BASSLEUTEL.**

**5.1 LYNNOTE IN DIE BAS.**

1                  2                  3                  4                  5

*G                  B                  D                  F                  A*

**LEER:      "Gaan      Bêre      Die      Fiets      Asseblief"**

Vra jou onderwyser/-es om hierdie note vir jou op jou instrument te wys.  
Leer die sin goed en doen dan die volgende oefeninge:

**Oef. 14/1**

**SPEEL DIE VOLGENDE NOTE OP JOU INSTRUMENT EN SKRYF DAN DIE LETTERNAAM ONDER ELKEEN:**

1                  2                  3                  4                  5                  6                  7                  8

-----|-----|-----|-----|-----|-----|-----|-----|

9                  10                  11                  12                  13                  14                  15                  16

-----|-----|-----|-----|-----|-----|-----|-----|

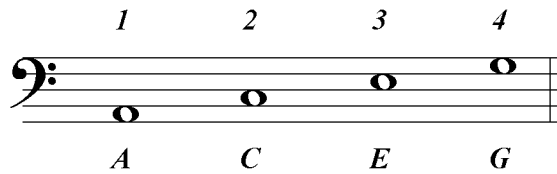
**Oef. 14/2**

**SKRYF DIE GEVRAAGDE HEELNOTE OP LYNE:**

1                  2                  3                  4                  5

*G                  B                  D                  F                  A*

## 5.2 SPASIENOTE IN DIE BAS.

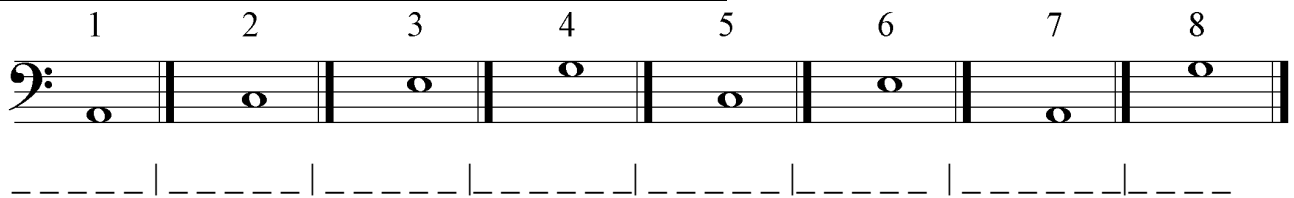


**LEER: "All Cows Eat Grass"**

Vra jou onderwyser/-es om hierdie note vir jou op jou instrument te wys.  
Leer die sin goed en doen dan die volgende oefeninge:

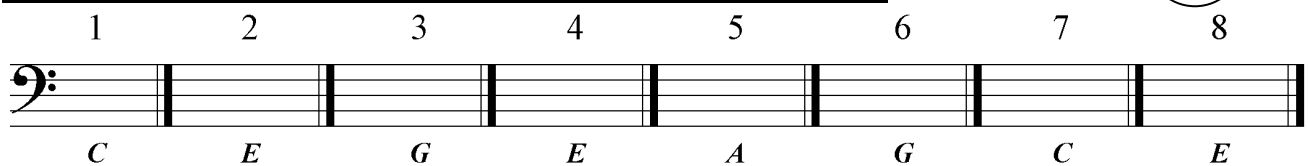
### Oef. 15/1

**SPEEL DIE VOLGENDE NOTE OP JOU INSTRUMENT EN SKRYF DAN DIE LETTERNAAM ONDER ELKEEN:**



### Oef. 15/2

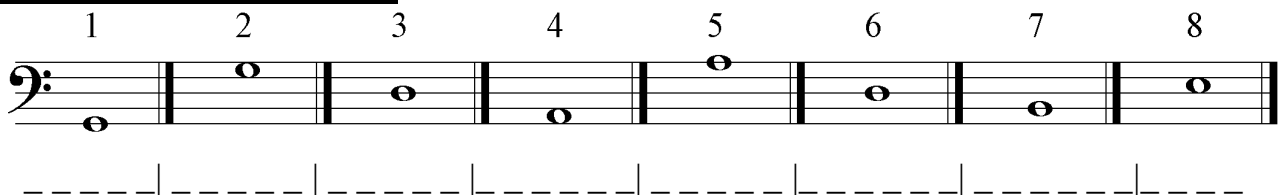
**SKRYF DIE GEVRAAGDE HEELNOTE IN SPASIES:**



Beantwoord die volgende oefeninge waarin **lyne of spasies** gevra kan word.

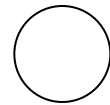
### Oef. 15/3

**SKRYF LETTERNAME:**





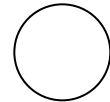




1	2	3	4	5	6
C	G	A	A	E	C
7	8	9	10	11	12
E	G	F	B	D	B

**Oef. 17/1**

**SKRYF HEELNOTE OP VERSKILLENDE TOONHOOGTES:**

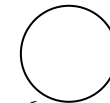


VOORBEELD:

1	2	3	4
E E	G G	F F	A A

**Oef. 17/2**

**SKRYF DIE KORREKTE LETTERNAAM ONDER ELKE NOOT:**

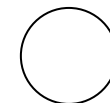


1	2	3	4	5	6
-----	-----	-----	-----	-----	-----

**Oef. 17/3**

**NOEM DIE LETTERNAME OM DIE VERSKUILDE WOORD TE KRY.**

**MERK ✓ IN DIE KORREKTE VIERKANT:**



BRAN

BEEF

BEAD



Jy het nou die module oor **lettername** afgehandel. Leer die **opsomming** op die volgende bladsy. Sny dit uit en bewaar dit in jou "**Opsommingslêer**". Vra jou onderwyser/-es vir die **moduletoets** oor **lettername** wanneer jy gereed is.

\* \* \*



# OPSOMMING

## *Lettername*

Credo Musiekteorie-opleidingsprogram

GRAAD 1

Deur S. J. Cloete

Kopiereg voorbehou © 1988

L.1



**SLEUTELTEKENS.** Kyk altyd eers na die sleutelteken voordat jy enige oefening beantwoord.



*G-sleutel / diskantsleutel*



*F-sleutel / bassleutel*

**LETTERNAME:**

**Diskantsleutel:**

Lyne: *Ek Gaan Baie Dae Fliék*

Spasies: *F A C E*

**Bassleutel:**

Lyne: *Gaan Bêre Die Fiets Asseblief*

Spasies: *All \* Cows \* Eat \* Grass*