

# Toontrappe

Credo Musiekteorie-opleidingsprogram

VOORGRAAD 1

Deur S. J. Cloete

T.T.v1



Kopiereg voorbehou © 2006

## INHOUDSOPGAWE

## BLADSY

1.	Toontrappe.....	90
2.	Tegniese name van toontrappe.....	91
3.	Solfanotasi.....	95

Nadat jy hierdie module voltooi het, sal jy in staat wees om die volgende toontrappe met of sonder toonsoortteken, in beide sleutels, te skryf en te identifiseer: Die **tonika, subdominant en dominant** in C-, G- en F-majeur. Jy sal ook die sewe solfasillabes, wat toonhoogte aandui, ken.

### 1. TOONTRAPPE.

Jy weet alreeds dat die trappe van 'n toonleer **toontrappe** genoem word en dat daar **8 toontrappe** is.

#### ONTHOU

- die **laagste** noot is die **eerste** toontrap.
- die eerste toontrap en die agste toontrap het dieselfde **letternaam**.



**2. TEGNIESE NAME VAN TOONTRAPPE.**

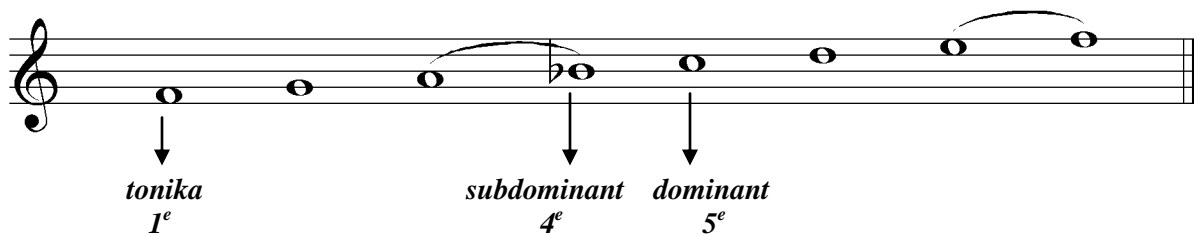
In musiek gebruik ons dikwels **tegniese name vir toontrappe**, in plaas van 1<sup>e</sup>, 2<sup>e</sup>, 3<sup>e</sup>, ens.

**LEER:** Die 1<sup>e</sup> toontrap word die **tonika** genoem.

Die 4<sup>e</sup> toontrap word die **subdominant** genoem.

Die 5<sup>e</sup> toontrap word die **dominant** genoem.

VOORBEELD: F-majeur



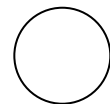
**Hierdie drie toontrappe is baie belangrik** in enige toonleer en die **tonika** is die belangrikste. Leer dit baie goed. Jy moet dit ook reg kan SPEL.

**Visualiseer** ("hoor en sien" in jou gedagte) die drie toontrappe. "Speel" die toonlere van C-majeur, F-majeur en G-majeur op die tafelblad en **noem** die verskillende toontrappe vir jouself.

**Oef. 91/1**

**DIE VOLGENDE TEGNIESE NAME IS VERKEERD GESPEL. SKRYF DIT REG OP DIE STIPPELLYN:**

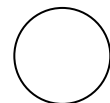
- 1 Supdominant -----
- 2 Domienand -----



**Oef. 91/2**

**BEANTWOORD DIE VOLGENDE VRAE:**

- 1 Gee die tegniese naam van die **4<sup>e</sup> trap** van 'n toonleer:  
-----



- 2 Die **dominant** is die \_ \_ \_ \_ \_ trap van 'n toonleer.
- 3 Skryf die tegniese naam van die **eerste** toontrap.

-----

**Oef. 92/1**

**VOLTOOI DIE LETTERNAME VAN TOONTRAPPE IN DIE VOLGENDE TABEL:**

		<b>Tonika</b>	<b>Subdominant</b>	<b>Dominant</b>
1	C-majeur	C		
2	G-majeur		C	
3	F-majeur			C

**ONTHOU!** - Die subdominant van F-majeur is **B<sup>b</sup>** en nie B nie!

In die oefeninge hierna gaan ons **afkortings** gebruik vir toontrappe:

- T** vir tonika.
- Sd** vir subdominant.
- D** vir dominant.

Jy mag egter **nooit** afkortings in die eksamen gebruik nie!

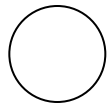
**Oef. 92/2**

**SKRYF DIE GEVRAAGDE NOTE OP DIE NOTEBALK, SONDER TOONSOORTTEKEN:**

- Wenke:**
- Kyk eers na die **sleutelteken!**
  - **Sonder** toonsoortteken beteken jy moet die kruis of mol wat nodig is, **voor** die noot plaas as 'n **skuifteken**.



*Sd van F-majeur*



1                      2                      3                      4                      5

*Sd van F-majeur      T van G-majeur      D van C-majeur      Sd van G-majeur      T van F-majeur*

6                      7                      8                      9                      10

*T van C-majeur      Sd van C-majeur      D van G-majeur      D van F-majeur      T van G-majeur*

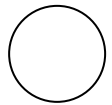
**Oef. 93/1**

**SKRYF DIE GEVRAAGDE NOTE OP DIE NOTEBALK,  
MET TOONSOORTTEKEN:**

**Wenk:** Met toonsoortteken beteken jy moet die **toonsoortteken vooraan plaas** en die kruis of mol voor die noot weglaat.

VOORBEELD:

*Sd van F-majeur*



1                      2                      3                      4                      5

*T van C-majeur      Sd van C-majeur      D van G-majeur      D van F-majeur      T van G-majeur*

6                      7                      8                      9                      10

*Sd van F-majeur      T van G-majeur      D van C-majeur      Sd van G-majeur      T van F-majeur*



### 3. SOLFANOTASIE.

Sewe solfasillabes word gebruik om **toonhoogte** aan te dui. Dit word dikwels in sang gebruik. Die eerste toontrap is “do”, die tweede “re”, ens. Daar is ‘n afkorting vir elkeen.

<i>Toontrap:</i>	1	2	3	4	5	6	7	8
<i>Sillabe:</i>	do	re	mi	fa	so	la	ti	(do)
<i>Afkorting:</i>	d	r	m	f	s	l	t	(d’)

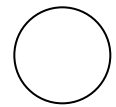
(Die 8<sup>e</sup> trap word in **bo-skrif** aangedui met <sup>1</sup> of <sup>’</sup>.)

In solfanotasie word die **toonsoort** aan die begin van ‘n stuk aangedui: 

Do is C:
----------

 vir C-majeur.

**Sing** die solfasillabes wanneer jy jou toonlere speel.



#### Oef. 95/1

#### SKRYF DIE SOLFASILLABE EN AFKORTING ONDER ELKE TOONTRAP:

1	2	3	4	5	6	7	8
---	---	---	---	---	---	---	---
---	---	---	---	---	---	---	---

Jy het nou die module oor **toontrappe** afgehandel. Leer die **opsomming** op die volgende bladsy. Knip dit uit en bewaar dit in jou "**Opsommingslêer**". Leer die opsomming van die **musiekterme** ook weer. Vra jou onderwyser/-es vir die **moduletoets** oor **toontrappe** wanneer jy gereed is.

Daarná gaan jy 'n hersieningstoets skryf oor **al** die werk wat jy sover gedoen het. **Leer al jou opsommings**. Vra jou onderwyser/-es vir **hersieningstoets 3** wanneer jy gereed is.



\* \* \*



## OPSOMMING

# Toontrappe

Credo Musiekteorie-opleidingsprogram

VOORGRAAD 1

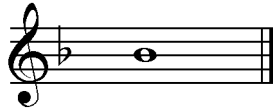
Deur S. J. Cloete

Kopiereg voorbehou © 2006

T.T.v1

**TOONTRAPPE:**

Daar is **aght trappe** in 'n toonleer. Die **laagste noot** is die **eerste** trap. Die 1<sup>e</sup> en 8<sup>e</sup> trappe het dieselfde letternaam.

**MET OF SONDER TOONSOORTTEKEN:**VOORBEELDE: - **met** toonsoortteken:

4<sup>e</sup> trap van F-majeur (skuiptekens is uitgelaat)

- **sonder** toonsoortteken:

4<sup>e</sup> trap van F-majeur (toonsoortteken is uitgelaat)

**TEGNIESE NAME:**

Eerste = tonika  
 Vierde = subdominant  
 Vyfde = dominant

	Tonika	Subdominant	Dominant
C-majeur	C	F	G
G-majeur	G	C	D
F-majeur	F	B <sup>b</sup>	C



## 8(2)

### LET WEL:

- Lees die vraag baie goed en kyk altyd eers na die sleutelteken!
- Kyk altyd na die **toonsoortteken** en besluit in watter toonsoort jy werk. As daar nie 'n toonsoortteken is nie, moet jy die **skuiftekens** ontleed.
- Moet nooit **afkortings** in 'n toets of eksamen gebruik nie!
- Gebruik **heelnote**.
- As jy 'n toontrap wil bepaal, moet jy by die **eerste trap** begin tel. Voorbeeld: As jy 'n toontrap in C-majeur wil kry, **begin** tel vanaf **C** en nie vanaf **D** nie.
- **Onthou:** Die subdominant in F-majeur is B<sup>b</sup> en nie B nie!

### SOLFANOTASIE:

<i>Toontrap:</i>	1	2	3	4	5	6	7	8
<i>Sillabe:</i>	do	re	mi	fa	so	la	ti	(do)
<i>Afkorting:</i>	d	r	m	f	s	l	t	(d <sup>1</sup> )

\*

\*

\*